



UiO **•** **Institutt for helse og samfunn**

Det medisinske fakultet

**Brukermedvirkning i forskning –
*En kvalitativ studie om samarbeidet mellom
brukerrepresentanter og forskerne***

Susanne Stuhlfauth

Ph.D stipendiat

Universitet i Oslo



Utfordringer i samarbeidsprosessen

- Personer med forskjellig bakgrunn møtes
- Maktproblematikk
- Tokenism

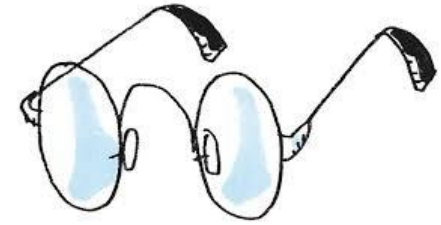
Formål

- Beskrive hvordan brukerrepresentanter og forskerne opplever samarbeidet i forskningsprosjekter



Hensikt

Identifisere barrierer for et godt samarbeid



Posisjoneringsteorien (Harre, 1999)

- Personer posisjonerer seg selv og andre i en interaksjon
- Posisjoner konstrueres kontinuerlig
- Posisjoner kan bli godtatt, avvist eller utfordret

Design/Metode

Design

Konstruktivistisk utgangspunkt
Beskrivende design

Metode:

Gjennomført 2 fokusgruppe intervju

Deltakerne:

13 brukerrepresentanter
5 forskere

Områder deltakerne var opptatt av

- Partnerskap
- Status og kunnskap
- Representativitet
- Tid/ Penger
- Opplæring

Barrierer

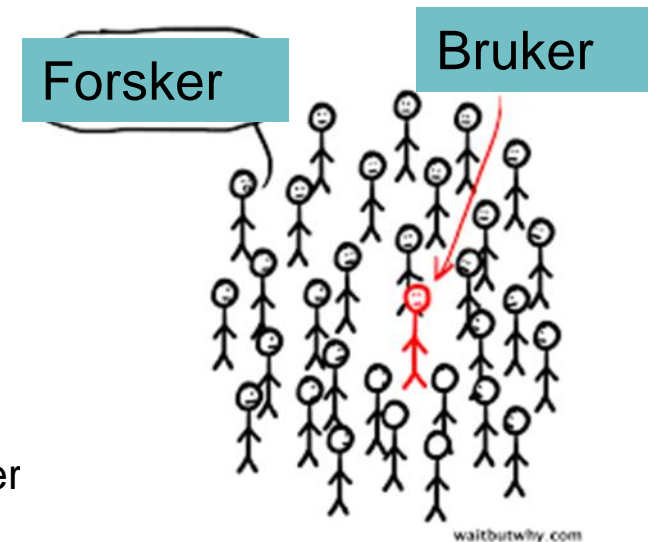
- Usikkerhet fra begge parter
- Opptatt av forskjellige faktorer
- Lite forståelse for hverandre
- Forskjellige forventninger

Partner eller ikke

«Føler deg som en gissel»

- «Kommer ikke til ord»
- «Forskerne må ivareta brukerne»

Mens noen få opplevde å bli behandlet som en partner



*min forskerkollega oppdaget
når vi skulle lage intervjuguider for
da var jeg mer fargerikt jeg stiller helt andre
spørsmål
enn det hun gjorde og det å være med
å utforme en intervjuguide og på selvet
intervjuet*

Partner eller ikke



« en middag eller 2 eller 3 det at brukerrepresentanter blir invitert med på kurs, konferanser på lik linje med resten som sitter i gruppa tror jeg er av avgjørende betydning»

«apropos inkludering så vet vi jo det da prosjektgruppen var på studietur til utlandet og da er ikke brukermedvirkeren inkludert»

Fortsettelse

«Pynt på kaken»

« at man ofte blir en slags pynt og det tror jeg har veldig mange forskjellige årsaker altså noen ganger så kan det nok være at forskeren tenker at det er bare heft liksom vi må bare ha dem med at vi fyller kriteriene jeg tror veldig mange ganger så er det rett og slett usikkerhet altså mange vet ikke helt hvordan man skal gjøre dette her»

*«Vi er en liten organisasjon og **må starte med** å være pynten på kaken»*

«Brukerne brukes bare når det passer for forskerne»

Status og kompetanse

- Forskeren tilskrives en maktposisjon
- Forskerne tilskrives høyre status
- Brukerne vil ha anerkjennelse
(likeverdig)

«det er et mismatch mellom kompetanse og det hender ikke veldig ofte at erfaringskompetanse verdsettes veldig høyt»

« Brukernes erfaring er virkelig viktig men til slutt er det forskeren som er eksperten og bestemmer så vi må stole på forskeren , de vet hva de skal gjøre»



Brukerrepresentanter etterlyser



Posisjoner

Usikre bruker/forsker

Den aktive bruker/forsker

Den passive bruker/forsker

Oppsummering

Usikkerhet fra begge parter kan føre til utfordringer i et samarbeid

En større bevissthet om posisjoner en inntar og tilskriver andre

Er det mulig å være likeverdige i et forskningsprosjekt?